



達祿精密工業股份有限公司

總公司: 新北市中和區永和路 128 巷 42 號 (ZIP 235)

台中分公司: 彰化縣永靖鄉興寧路 307 號 (ZIP 512)

TEL: 886-2-8245-2186 FAX: 886-2-8245-2185

<http://www.DALU.com.tw> [E-mail: dalu-sales@dalu.com.tw](mailto:dalu-sales@dalu.com.tw)

公司簡介: 知足 感恩 善解 包容

DALU 達祿精密- 始於 2004 年, 公司經營者來自 國內外產業界及工研院等志同道合者. 以 自創 DALU 品牌 產品及技術服務 行銷全球為宗旨. 公司以 工具機業、油壓機械、自動化設備業為主推廣產業. 並與該行業 國內外領導廠商 建立共同 創新夥伴 關係. DALU 達祿以傳動元件(聯軸器、扭力限制器、軸套、斜楔、線軌/螺桿、ODM/OEM…)及感測元件(定位尺、傳感器、CCD 影像偵測…)等產品及應用技術 服務業界. 並於 2014 成立自動化控制系統開發 事業部, 以強化與油壓機械及自動化設備業合作, 以提升機械及自動化設備的性能及特色, 期許台灣產業能 超越德日 並擺脫低價的競爭.

DALU 成立宗旨:

- 一, 建立 DALU 全球品牌.
- 二, 整合台灣產業資源, 產銷 精密傳動模組及、量測設備、自動化控制系統開發 行銷全球.
- 三, 實現公司創立 目標及理想.
- 四, 企業社會責任: 幫助社會需要協助者.(老人,小孩...)

公司沿革及展望

2021-25: 人本, 企業社會責任

2017-20:

- A, 拓展東協(東協 10+3)、中國市場. 建立代理商及分公司服務體系.
- B, 培養優質獨當一面主管.
- C, 提升公司 ERP 及電商服務系統. 藉網站與客戶廠商作完整完善的互動
- D, 志工服務: 安養院及育幼院.

2015-16: A, 成立 自動化控制系統開發 事業單位. 源於整合公司於 機械傳動、機械應用技術及感測控制應用技術 的專業. 與國內外設備廠商合作, 以提升 機械及自動化設備的性能及特色, 期許台灣產業能 超越德日 並擺脫低價的競爭.

- B, 與國內研發單位及德國廠商 共同研發及行銷, 以強化公司於 工具機業/ 油壓機械/ 電子/汽車自動化設備的服務及為客戶加值(Add. value).

2013-14:強化 DALU 產品研發並與法人單位長期合作(工研院/ PMC/台科大), 加強材料科學,特性測試及品質認證.

2012:精密傳動模組及量測設備, 建立亞太區行銷通路.(中國, 韓國, 日本,印度, 東南亞, 中東...)

2010: 健全公司產品線及公司組織

2008:產銷自有產品. 以 DALU 品牌拓展國內市場.

2006:創立公司, 整合產業資源拓展日本, 德國, 美國 等市場.(ODM/OEM)

2004: 研究台灣於世界的定位及發展趨勢, 並取得有利基產業並發展結合關鍵技術.

服務及產品特點:

一、 DALU 達祿自有品牌: 傳動元件: 聯軸器、扭力限制器、軸套、斜楔、線軌/螺桿、ODM/OEM...

特點:

1. 提供專人應用技術 討論及教育訓練.
2. 客製開發及 DIN 標準品供貨
3. 交貨期短. (標準: 當天發貨, 客製品 3-10 天內交貨, 開發案 60 天內交貨)
4. 品質優於德日品牌.(設計/材料/ 生產/ 品保量測/ 產品實測/ 應用技術服務...)
5. CP 質高.(國產價格先進品質)

6. 主客戶群:

(1) 大型機: 龍門機/搪床:

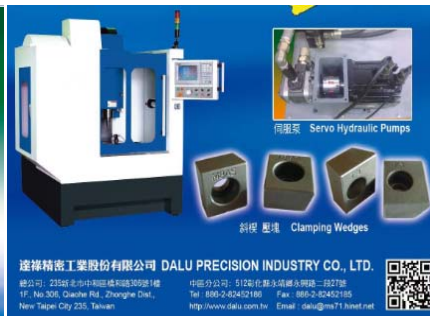
- A. 台灣客戶: 達佛羅/遠東(發得)/喬威進/友嘉/喬福/新虎將/快捷/台灣赫可...
- B. 國外客戶: 日本 OKUMA 大隈/美國 HAAS/韓國/DOOSAN/中國 Konson/波蘭 AFM

(2) 模組廠: ATC/刀庫/45 軸

- A. ATC: 德士/吉徑/歐權
- B. 刀庫: 吉輔/臻賞/德大
- C. 45 軸: 德士/歐權/潭佳/上銀

(3) 車銑床 標準機:

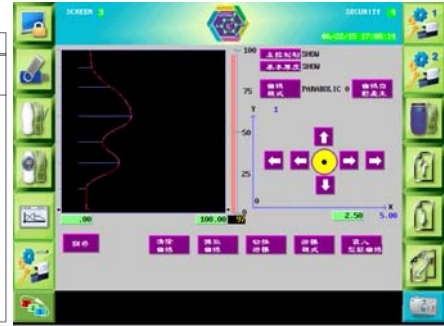
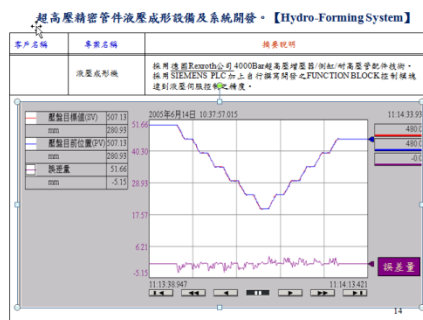
- A. 台灣客戶: 台中精機/友嘉/程泰/洽群/縉昌/龍昌/新衛/新虎將/快捷/鉅業/台灣赫可...
- B. 國外客戶: 日本 OKUMA 大隈/美國 HAAS/土耳其 DENER/ U/英國 ROTA/韓國/DOOSAN/中國 Konson/波蘭 AFM...



二、 自動化控制系統開發:

特點:

1. 整合 DALU 達祿於 機械傳動、機械應用技術、感測控制應用技術、高階軟體程式開發(模組式) 的專業, 提升機械廠設備規格及效能.
2. 適切發揮發揮 設計/ 產品選用/ 控制系統選用及發揮, 以提升效能減少不必要的花費.
3. 甘特圖流程跟催, 以改善作業直間及間接的效益損失及後續改善.
4. 遠端監控以利問題解決及教育訓練



三、 感測元件: 定位尺(磁浮/光學/電感/磁隙/電阻式)、編碼器(bus/絕對/增量)、傳感器(溫度/壓力/流量...)、CCD 影像偵測...

特點:

1. 提供專人應用技術 討論及教育訓練. 以達到正確設計及發揮機器效能.
2. 客製開發及 DIN 標準品供貨
3. 交貨期短. (標準: 當天發貨, 期貨 2 週內交貨)
4. 品質保證.(設計/材料/ 生產/ 品保/ 技術服務...)
5. CP 質高.(優於國內外它牌)

廣州高露潔50台KARUSS MAFFEI注塑機
全配各德敏哲磁懸浮位移傳感器



願景及目標

- 一、 DALU 達祿品牌成為台灣的代名詞.
- 二、 期待國內外先進, 對 DALU 達祿 的團隊/ 服務/ 產品 支持, 並建立 三贏效能(用戶/ 設備廠/ 達祿公司)
- 三、 結合國內外優秀團隊合作及加入 DALU 達祿團隊, 共創願景.,
- 四、 聯絡人: 余維宣 0935270670/ 楊銘介

達祿精密工業股份有限公司

DALU Precision Industry Co., Ltd

Add : 總公司:235 新北市中和區永和路 128 巷 42 號

工廠: 512 彰化縣永靖鄉興寧路 307 號

TEL:(886)2-82452186

FAX:(886)2-82452185

E-mail:dalu-sales@dalu.com.tw

Website: www.DALU.com.tw